



DIMARK Sp. z o. o.
ul. Łagiewnicka 2
62-002 Złotniki
Tel. + 48 61 89 56 002
Fax + 48 61 89 56 104

www.dimark.com.pl
office@dimark.com.pl
NIP: 972-111-78-14
REGON 300100488
KRS 0000241190

Układ transportu i procesu płynów chemicznych

Typ produktu:

- ciecze chemiczne.

Zastosowanie:

- w przemyśle chemicznym.

Opis cyklu pracy:

Rozpuszczalnik z paletopojemnika transportowany jest poprzez lancę zasysającą i rurociągiem przy pomocy pompy membranowej do zbiornika procesowego.

Wszystkie elementy wykonawcze typu zawory i pompy sterowane są sprężonym powietrzem ze względu na strefę zagrożenia wybuchem.

Do zbiornika procesowego, ze zbiornika buforowego, poprzez podajnik komorowy wsypywane są surowce sypkie typu żywice, krzemionki i inne. W celu wyeliminowania atmosfery zagrożenia wybuchem do zbiornika procesowego dostarczany jest azot pod ciśnieniem 0,5 do 1 bara. Nadmiar ciśnienia (oparów rozpuszczalników i azotu) odprowadzany jest poprzez zawór upustowy do układu z wentylatorem, który przesyła opary do układu spalania.

Zawór upustowy nastawiony jest na stałe nadciśnienie i w sposób ciągły odprowadza opary na zewnątrz.

Właz rewizyjny zabezpieczony jest okapem, który podłączony jest też do układu odprowadzania oparów.

Zbiornik procesowy wyposażony jest w układ chłodzenia płaszczca. Czujniki temperatury przekazują informację do układu sterowania, który dopuszcza lub wyłącza dopływ wody chłodzącej.

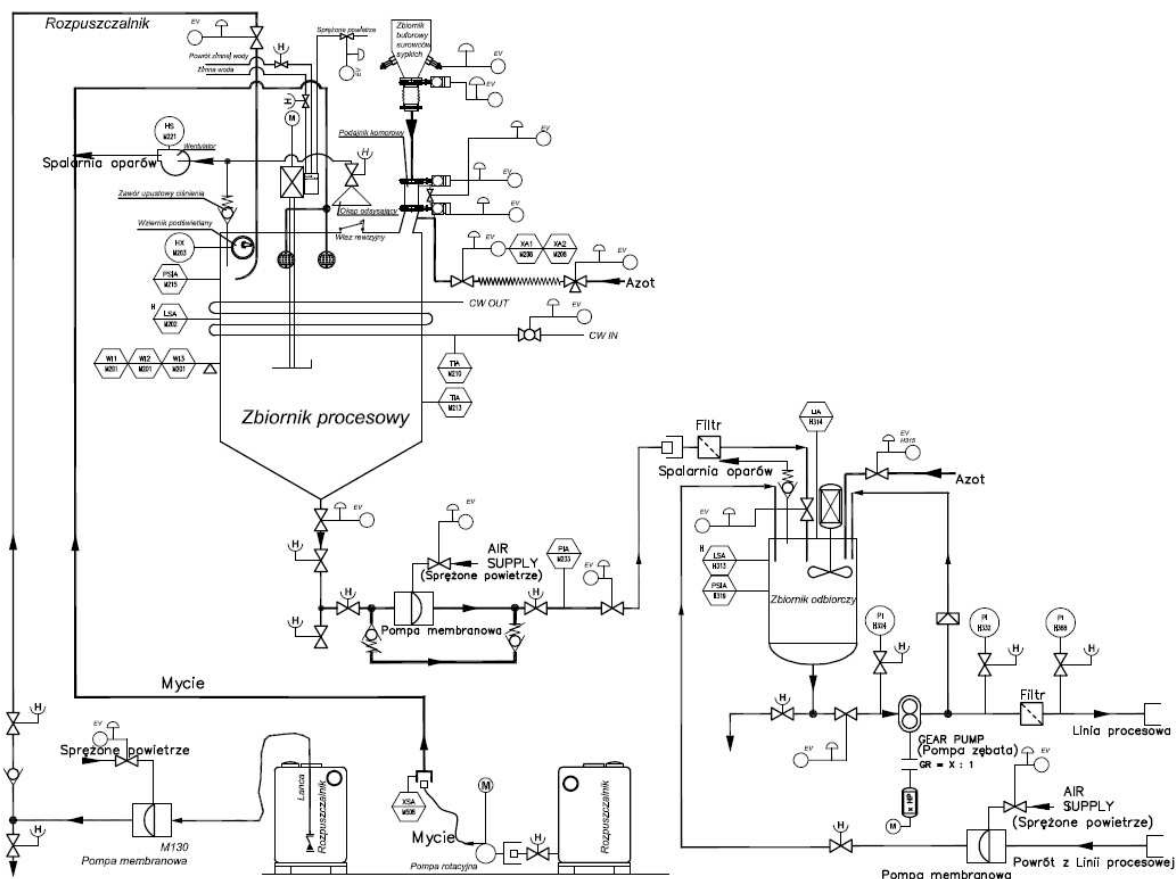
W zbiorniku procesowym znajduje się mieszadło, które miesza wszystkie składniki wprowadzane do zbiornika w celu uzyskania prawidłowej konsystencji produktu. Po uzyskaniu odpowiedniego produktu w zbiorniku procesowym produkt przesyłany jest przez pompę membranową i filtr do zbiornika odbiorczego, w który cały czas mieszadło nie dopuszcza do zastygnięcia produktu.

Ze zbiornika odbiorczego produkt przesyłany jest przez pompę zębatą do linii procesowej.

Rurociąg przesyłowy wyposażony jest w czujniki ciśnienia, filtr i zawory. Nadmiar produktu na linii procesowej może być zawracany przez pompę membranową do zbiornika odbiorczego. W przypadku zapchania filtra na rurociągu przesyłowym produkt przepływa do zbiornika odbiorczego bocznym rurociągiem.

Cały układ może być myty rozpuszczalnikiem.

Z dodatkowego paletopojemnika rozpuszczalnik przesyłany jest pompą rotacyjną rurociągiem do całego układu pokazanego na schemacie a dalej do zbiorników odbiorczych płukanej instalacji.



Układ transportu i procesu płynów chemicznych

Przedstawiony układ może być modyfikowany i przystosowany do potrzeb inwestora.

Oferujemy kompleksową obsługę.

Konstruujemy, wykonujemy, montujemy, uruchamiamy i serwisujemy nasze urządzenia.

Zapraszamy do kontaktu z nami