

## Paletyzator do pakietów w folii obkurczającej DM- 1

### Pełnoautomatyczna paletyzacja:

- pakietów w folii obkurczającej;
- kartonów;
- innych pojemników.

### Zastosowanie:

W każdym przemyśle, w którym wykorzystywane są palety.

### Cechy wyróżniające:

- Wysoka wydajność 2500 pakietów na godzinę;
- W pełni automatyczna paletyzacja produktów;
- Sterowanie za pomocą P.L.C., posiadającym funkcje autoprogramowania;
- Zaprojektowany zgodnie z europejskimi normami bezpieczeństwa i jakości.

### Opis cyklu pracy:

Produkt napływający z linii produkcyjnej zostaje odpowiednio rozdzielony i zgrupowany w kolejne warstwy, odpowiednio do programu paletyzacji. Warstwy są następnie formowane i kładzione na palecie w zaprogramowanej ilości.

Model DM- 1 jest wyposażony w zespół do jednoczesnego grupowania warstw i układania na dwóch półpaletach .

### Zakres dostawy:

#### Transporter taśmowy o podwójnym zakresie prędkości

Używany jest do rozdzielenia produktów, aby umożliwić ich zliczanie i ewentualny obrót w zespole wstępnego formowania w dwu rzędach. Transporter sterowany jest przy pomocy fotokomórek i zatrzymuje się, gdy produkt nie napływa.

#### Zespół wstępnego formowania z płaszczyzną pośrednią

Składa się z części rolkowej, urządzenia popychającego produkt oraz płaszczyzny pośredniej dla gromadzenia produktu. Część rolkowa jest wyposażona w pośrednie urządzenia rozdzielające, umożliwiające formowanie różnych wzorów paletyzacji. Przesuw warstwy z zespołu wstępnego formowania do paletyzatora wykonywany jest przy pomocy urządzenia popychającego. Popychacz popycha produkt na pośrednią płaszczyznę akumulacji i dopiero, gdy warstwa jest kompletna, jest ona przepychana na płaszczyznę paletyzatora.

Zespół wstępnego formowania jest wyposażony w urządzenie do odwracania kartonów / pakietów o 90°, jeśli jest to potrzebne.



### PALETYZATOR MOD. DM-1 - konstrukcja zasadnicza

### **Elektryczny panel sterowniczy**

Na panelu sterowniczym umieszczone są wszystkie przyciski sterownicze, przycisk zatrzymania awaryjnego, przełączniki umożliwiające wybór oraz światła ostrzegawcze umożliwiające prawidłowe funkcjonowanie maszyny. Klawiatura oraz zespół wyświetlacza są używane, aby wskazać błędy, umożliwić zmianę formatu i otrzymać dane produkcyjne. Do kierowania i sterowania maszyną używany jest sterownik programowalny PLC.

### **System pneumatyczny**

Instalacja pneumatyczna jest wytwarzana zgodnie z obowiązującymi normami bezpieczeństwa. Ze zbiornika powietrza różne podłączenia doprowadzają powietrze do szeregu zaworów elektromagnetycznych umieszczonych w maszynie. Schemat instalacji pneumatycznej jest załączony do instrukcji użytkownika.

### **URZĄDZENIE UMIESZCZAJĄCE PRZEKŁADKĘ**

Jest to urządzenie umieszczające przekładki pomiędzy warstwami dla ustabilizowania palety. Urządzenie wykonane jest z szeregu ssawek, które pobierają przekładkę z zespołu magazynowego palety i umieszczają ją na palecie. Punkt wskazujący pozwala urządzeniu nałożyć przekładkę, podnieść i opuścić przekładki w sposób automatyczny, z wykonaniem ewentualnie sprawdzenia, czy przekładka nie została "zgubiona" w trakcie przenoszenia.

### **OSŁONY ZABEZPIECZAJĄCE**

Wyposażone są w drzwi wejściowe dla celów kontrolnych z systemem zabezpieczającym. Mikrowyłącznik zainstalowany na osłonach uaktywnia zatrzymanie awaryjne, jeśli drzwi zostaną otwarte w czasie pracy maszyny. Osłony zabezpieczające spełniają wszystkie Europejskie normy bezpieczeństwa. Punkty wejścia i wyjścia palet są chronione barierami zabezpieczającymi zamontowanymi na niezależnych kolumnach, które rozróżniają przejście materiału od przejścia personelu.

### **TRANSPORTER WEJŚCIOWY PALET PUSTYCH, ROLKOWY NAPĘDZANY**

Transporter rolkowy osłonięty jest przez obudowę i wyposażony w dwa urządzenia dla zablokowania i zatrzymania pustej palety w położeniu załadunku.

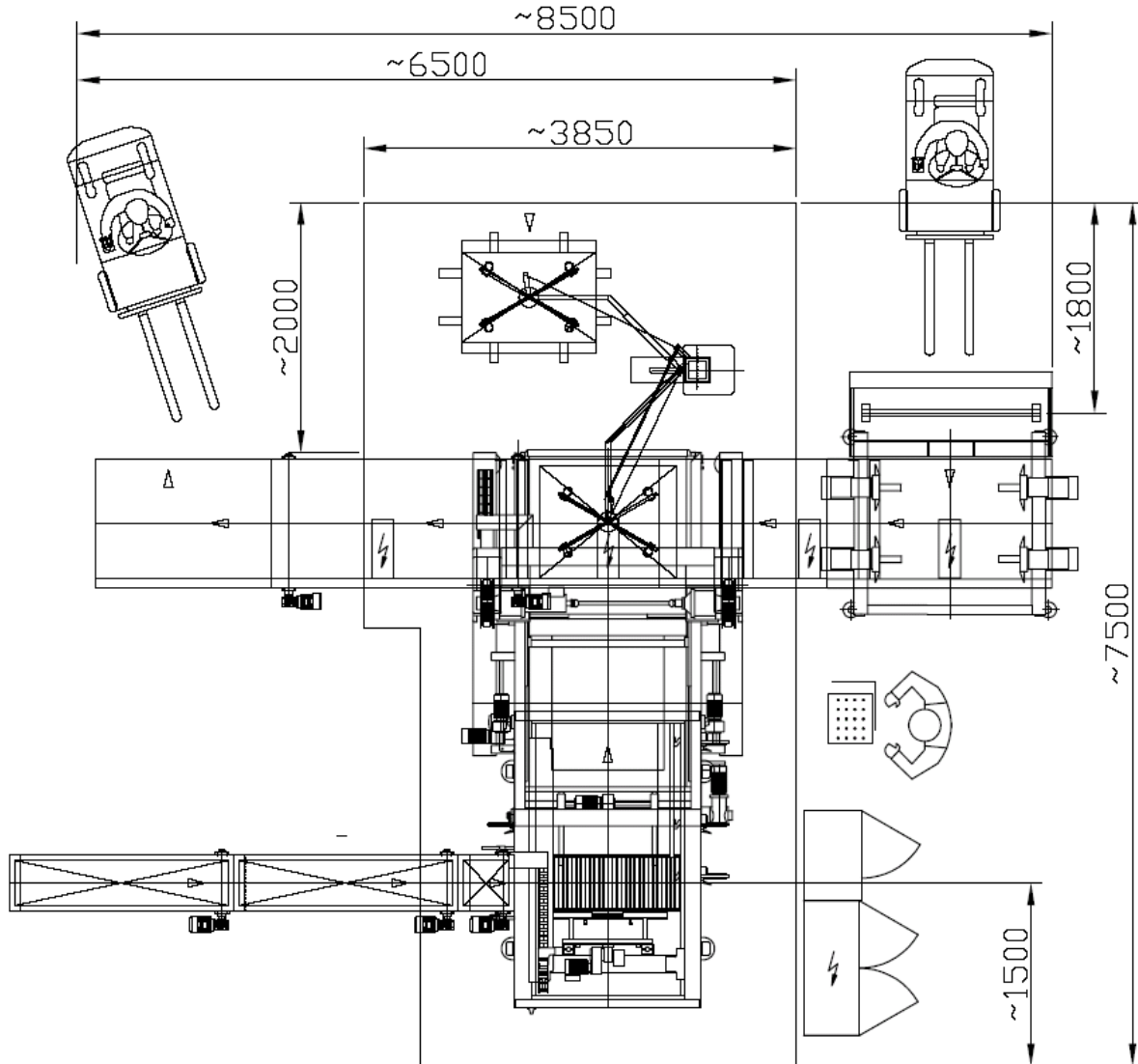
### **TRANSPORTER ROLKOWY Z NAPĘDEM DO PEŁNYCH PALET**

### **TRANSPORTER WYJŚCIOWY PALET PEŁNYCH BEZ NAPĘDU**

Transporter rolkowy osłonięty jest przez obudowę. Jest wyposażony w hamulec palety i mikrowyłącznik.



### Schemat paletyzatora DM-1



Wysokość całkowita H= $\sim$ 3800



DIMARK Sp. z o. o.  
ul. Łagiewnicka 2  
62-002 Złotniki  
Tel. + 48 61 89 56 002  
Fax + 48 61 89 56 104

[www.dimark.com.pl](http://www.dimark.com.pl)  
office@dimark.com.pl  
NIP: 972-111-78-14  
REGON 300100488  
KRS 0000241190

Lp	Dane techniczne	Wartość
1	Wydajność	do 2500 pakietów/ h
2	Prędkość	Określona odpowiednio do ilości pakietów i warstw na palecie.
3	Wysokość wejścia pakietów	750 ±50 mm.
4	Standardowe wymiary palety	800x1200 mm lub "półpalety" 800x600 mm
5	Standardowa maks. wysokość palety	1800 mm
6	Wysokości transporterów palet	500 mm
7	Zainstalowana moc	16 kW
8	Zasilanie elektryczne	380V – 50Hz + zero
9	Sprężone powietrze	6 bar
10	Zużycie powietrza	150 NL
11	Zabezpieczenie elektryczne	IP 54
12	Poziom hałas w odległości 1 metra	Poniżej 78 decybeli

*Oferujemy kompleksową obsługę.  
Konstruujemy, wykonujemy, montujemy, uruchamiamy i serwisujemy nasze urządzenia.*

***Zapraszamy do kontaktu z nami***